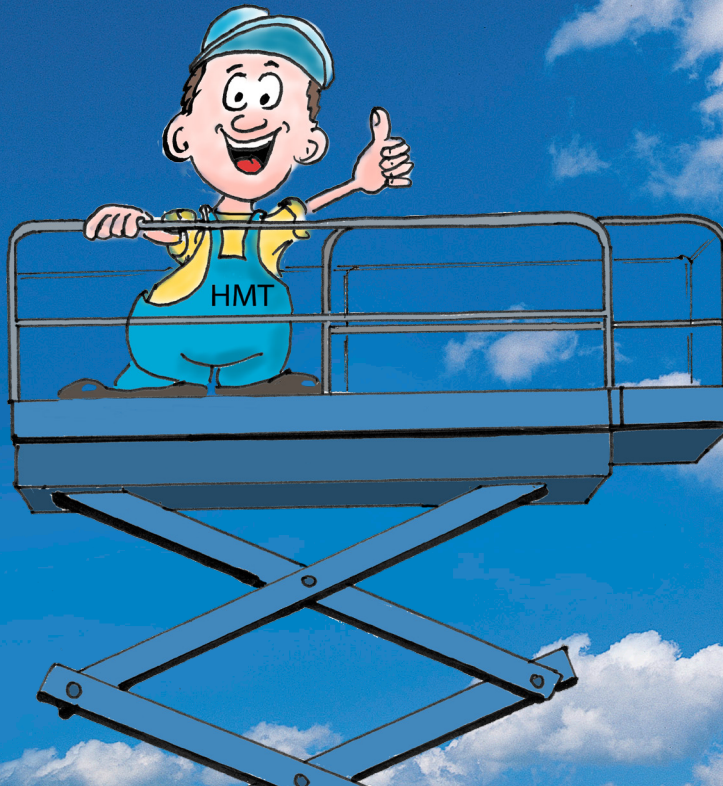


DAS HOCHARBEITSBÜHNEN

MIETPROGRAMM DER HMT AG



DAS HOCHARBEITSBÜHNEN

MIETPROGRAMM DER HMT AG



Willkommen bei der HMT AG

Hocharbeitsbühnen- seit über 30 Jahren unsere tägliche Leidenschaft.

Dank fachlichem Know-how, top gewarteten Hebebühnen und hoher Termintreue gelten wir in der Branche als zuverlässigen Partner. In einem kleinen Team mit motivierten Mitarbeitenden sind wir bestrebt, Ihnen objektbezogene und gute Lösungen zu bieten. Ob Bauprojekte, Sanierungen, Reinigungen oder Arbeiten am Baum – als Spezialisten für Hebebühnen und Stapler unterstützen und beraten wir Sie umfassend rund um Ihr Objekt, auch vor Ort.

Auch in der heutigen hektischen Zeit setzen wir auf Werte wie:

- Zuverlässigkeit
- Persönlichkeit
- Nachhaltigkeit
- Professionell geschulte Mitarbeiter
- Transparenz
- Flexibilität

Werte, die leider im Preiskampf oft untergehen, aber in einer Zusammenarbeit unerlässlich und wertvoll sind. Die nächsten Seiten zeigen Ihnen unsere breite Auswahl an Hebebühnen, Teleskopstaplern sowie Hubstapler. Über Ihren Anruf, ein spannendes Gespräch oder eine unverbindliche Beratung auf Ihrer Baustelle freuen wir uns.

Ihr HMT-Team



DAS HOCHARBEITSBÜHNEN

INHALTSVERZEICHNIS



4/5

Teleskopmastlift
und Hubroller



6-9

Elektro-
Scherenbühnen



10/11

Geländegängige
Scherenbühnen 4x4



12-15

Selbstfahrende
Teleskop- und
Gelenkteleskop-
bühnen



16/17

Geländeselbst-
fahrer und
Anhängerbühnen



18/19

Fahrzeugbühnen



20/21

Stapler



22/23

Anhänger



25

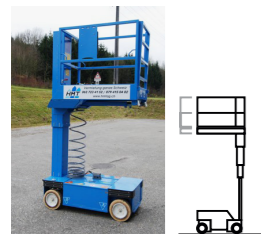
Allgemeine
Mietbedingungen

TELESKOPMASTLIFTE UND HUBROLLER

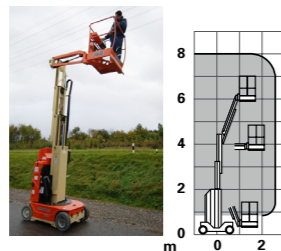
MIT BATTERIEANTRIEB



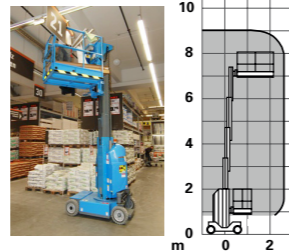
DAVID 7/55 EX



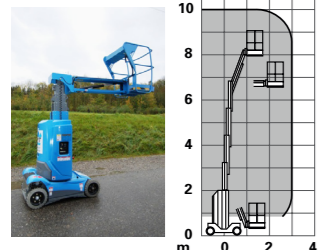
T 10/60



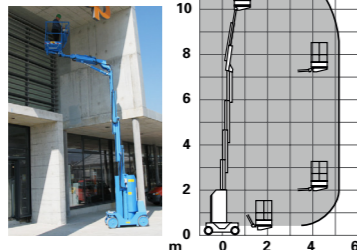
HA 10/70



HA 10/80



EM 10/100/51



Quick Up



TELESKOPMASTLIFTE UND HUBROLLER

MIT BATTERIEANTRIEB



Selbstfahrende Arbeitsbühnen für sehr enge Platzverhältnisse ohne jegliche Abstützungen, in voller Höhe fahrbar (exkl. Quick Up 11). Nur für ebene Bodenbeschaffenheiten. Alle Bühnen sind mit markierungsfreien Reifen ausgestattet.

| Typ | DAVID 7/55 EX | T 10/60 | HA 10/70 | HA 10/80 | EM 10/100/51 | Quick Up 11 |
|-------------------------|---------------|----------|----------|----------|--------------|-------------|
| max. Arbeitshöhe in m | 7.50 | 8.00 | 9.00 | 10.00 | 12.00 | 10.80 |
| max. Plattformhöhe in m | 5.50 | 6.00 | 7.00 | 8.00 | 10.00 | 8.80 |
| Plattform: Länge in m | 1.17 | 0.90 | 1.20 | 0.67 | 0.70 | 0.65 |
| Plattform: Breite in m | 0.75 | 0.70 | 0.98 | 0.92 | 0.90 | 0.70 |
| Plattformausladung in m | 0.70 | 2.20 | 2.50 | 3.10 | 5.15 | 5.15 |
| Gesamtlänge in m | 1.40 | 1.90 | 2.35 | 2.62 | 3.43 | 1.34 |
| Gesamtbreite in m | 0.76 | 0.99 | 1.02 | 1.00 | 0.98 | 0.80 |
| Durchfahrtshöhe in m | 1.96 | 1.99 | 2.01 | 1.99 | 1.99 | 1.98 |
| Tragkraft kg | 250 | 200 | 210 | 200 | 200 | 159 |
| Eigengewicht kg | 1'120 | 1'950 | 2'350 | 2'735 | 4'800 | 380 |
| Betrieb | Batterie | Batterie | Batterie | Batterie | Batterie | 230 V |

Andere Typen auf Anfrage

ELEKTRO-SCHERENBÜHNEN

MIT BATTERIEANTRIEB



16/151 EX



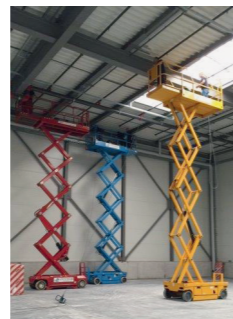
12/63 EX



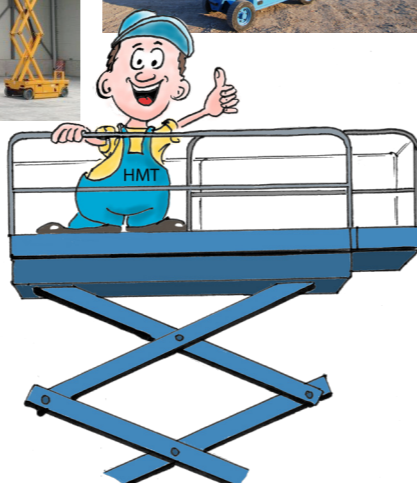
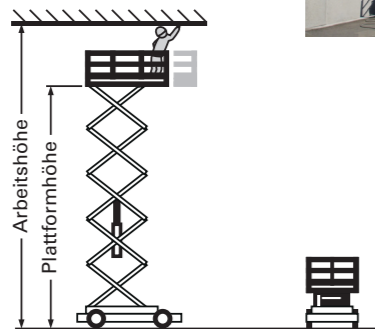
12/101 EX



Diverse



16/83 RT EX



ELEKTRO-SCHERENBÜHNEN

MIT BATTERIEANTRIEB, ARBEITSHÖHEN 5.60 M BIS 8.20 M



Scherenbühnen mit markierungsfreien Reifen für Innen- und Aussenbereiche mit ebenen Bodenbeschaffenheiten (max. 2° Neigung). Alle Bühnen können in voller Höhe gefahren werden.

| Typ | 7/36 EX | i7/39 EX | 10/45 EX | i7/46 EX | i8/46 EX | i7/58 EX | 7/58 EX | i8/58 EX | 8/62 EX |
|----------------------------|----------|----------|---------------|----------|----------|----------|----------|----------|----------|
| max. Arbeitshöhe in m | 5.60 | 5.90 | 6.50 | 6.60 | 6.60 | 7.80 | 7.80 | 7.80 | 8.20 |
| max. Plattformhöhe in m | 3.60 | 3.90 | 4.50 | 4.60 | 4.60 | 5.80 | 5.80 | 5.80 | 6.20 |
| Plattform: Länge in m | 1.29 | 1.08 | 2.45 | 1.65 | 1.76 | 1.65 | 1.65 | 1.76 | 2.30 |
| Plattform: Breite in m | 0.70 | 0.70 | 0.85 | 0.70 | 0.79 | 0.70 | 0.70 | 0.79 | 0.78 |
| Plattformverschiebung in m | 0.60 | 0.55 | 0.60 seitlich | 0.92 | 0.70 | 0.92 | 0.90 | 0.70 | 0.92 |
| Gesamtlänge in m | 1.44 | 1.30 | 2.71 | 1.88 | 1.93 | 1.88 | 1.90 | 1.93 | 2.48 |
| Gesamtbreite in m | 0.76 | 0.76 | 0.98 | 0.76 | 0.79 | 0.76 | 0.79 | 0.79 | 0.81 |
| Durchfahrtshöhe in m | 2.03 | 1.96 | 2.31 | 1.91 | 1.90 | 2.00 | 2.00 | 2.00 | 1.99 |
| Tragkraft in kg | 240 | 100/240 | 270 | 270 | 230 | 230 | 230 | 230 | 350 |
| Eigengewicht in kg | 880 | 615 | 2'030 | 1'290 | 950 | 1'420 | 1'520 | 990 | 1'655 |
| Betrieb | Batterie | Batterie | Batterie | Batterie | Batterie | Batterie | Batterie | Batterie | Batterie |

EX = Ausschiebbare Plattform, i = für Innenbereich

Andere Typen auf Anfrage

ELEKTRO-SCHERENBÜHNEN

MIT BATTERIEANTRIEB, ARBEITSHÖHEN 8.30 M BIS 12.40 M



Scherenbühnen mit markierungsfreien Reifen (ausgenommen 16/83 RT EX) für Innen- und Aussenbereiche mit ebenen Bodenbeschaffenheiten (max. 2° Neigung). Beinahe alle Bühnen können in voller Höhe gefahren werden.

| Typ | 12/63 EX | i8/81 EX | 12/82 EX | 16/83 RT EX | 16/85 EX | 12/100 EX | 12/101 EX | 18/101 RT EX | i10/104 EX | | 16/108 EX | 19/112 RT EX | i12/122 EX | 18/125 EX | i12/133 EX | 18/134 RT EX S | 12/151 EX S | 16/151 EX | i12/165 EX | 12/205 EX S |
|----------------------------|----------|----------|----------|-------------|----------|-----------|-----------|--------------|------------|--|-----------|--------------|------------|-----------|------------|----------------|-------------|-----------|------------|-------------|
| | | | | | | | | | | | (10) | 4x4 | | | (10) | 4x4 | | | (12) | |
| max. Arbeitshöhe in m | 8.30 | 10.10 | 10.20 | 10.30 | 10.50 | 12.00 | 12.15 | 12.15 | 12.40 | | 12.80 | 13.25 | 14.20 | 14.50 | 15.30 | 15.40 | 17.10 | 17.10 | 18.50 | 22.50 |
| max. Plattformhöhe in m | 6.30 | 8.10 | 8.20 | 8.30 | 8.50 | 10.00 | 10.15 | 10.15 | 10.40 | | 10.80 | 11.25 | 12.20 | 12.50 | 13.30 | 13.40 | 15.10 | 15.10 | 16.50 | 20.50 |
| Plattform: Länge in m | 2.30 | 2.30 | 2.30 | 2.65 | 2.45 | 2.30 | 2.60 | 2.50 | 2.46 | | 3.21 | 4.11 | 2.44 | 3.90 | 3.21 | 3.35 | 2.90 | 3.08 | 3.38 | 4.40 |
| Plattform: Breite in m | 1.20 | 0.81 | 1.20 | 1.54 | 1.58 | 1.20 | 1.19 | 1.54 | 0.98 | | 1.54 | 1.88 | 1.17 | 1.80 | 1.16 | 1.75 | 1.19 | 1.58 | 1.16 | 1.20 |
| Plattformverschiebung in m | 0.92 | 0.92 | 0.92 | 0.90 | 1.20 | 0.92 | 1.00 | 1.20 | 1.19 | | 1.40 | 2.25 | 1.17 | 1.50 | 1.40 | 1.75 | 1.00 | 1.00 | 1.50 | 1.50 |
| Gesamtlänge in m | 2.46 | 2.48 | 2.46 | 2.95 | 2.71 | 2.46 | 2.73 | 2.65 | 2.71 | | 3.50 | 4.20 | 2.71 | 4.12 | 3.50 | 3.50 | 3.28 | 3.18 | 3.74 | 4.49 |
| Gesamtbreite in m | 1.20 | 0.81 | 1.20 | 1.68 | 1.58 | 1.20 | 1.19 | 1.80 | 0.98 | | 1.56/1.85 | 1.93 | 1.20 | 1.80 | 1.18 | 1.80 | 1.22 | 1.60 | 1.20 | 1.23 |
| Durchfahrtshöhe in m | 2.14 | 2.18 | 2.26 | 2.47 | 2.48 | 2.38 | 2.65 | 2.54 | 2.59 | | 2.72 | 2.20/3.13 | 2.81 | 3.10 | 2.97 | 2.36/3.07 | 2.36/3.24 | 3.07 | 3.40 | 2.91/3.69 |
| Tragkraft in kg | 450 | 230 | 450 | 400/280 | 450 | 300 | 350 | 450 | 350 | | 500 | 700 | 350 | 1000/750 | 350 | 600 | 400 | 400 | 500 | 450 |
| Eigengewicht in kg | 2'030 | 2'160 | 2'330 | 2'800 | 2'920 | 2'630 | 2'800 | 3'800 | 2'860 | | 4'710 | 7'350 | 3'400 | 7'380 | 5'040 | 5'725 | 5'710 | 5'120 | 7'985 | 10'290 |
| Betrieb | Batterie | Batterie | Batterie | Batterie | Batterie | Batterie | Batterie | Batterie | Batterie | | Batterie | Batterie | Batterie | Batterie | Batterie | Batterie | Batterie | Batterie | Batterie | Batterie |

EX=Ausschiebbare Plattform, S=Abstützung, i=für Innenbereich, RT=Rohes Terrain, ()= fahrbare Höhe

Andere Typen auf Anfrage

ELEKTRO-SCHERENBÜHNEN

MIT BATTERIEANTRIEB, ARBEITSHÖHEN 12.80 M BIS 22.50 M



GELÄNDEGÄNGIGE SCHERENBÜHNEN 4X4

MIT DIESELANTRIEB + ELEKTRO



18/82 EX S



Spl 21/90



Spl 20/110 EX S



S=Abstützung



19/112 EX



18/134 EX S



22/153 EX S



22/160 EX S



19/112 EX S



GELÄNDEGÄNGIGE SCHERENBÜHNEN 4X4

MIT DIESEL - UND ELEKTROANTRIEB, ARBEITSHÖHEN 10.20 M BIS 18.00 M



Mit halb- oder vollautomatischer Nivillierung für rohes Gelände und unebene Bodenbeschaffenheiten.

| Typ | 18/82 EX S | Spl 21/90 | 20/110 EX S | 19/112 EX | 18/134 EX S | 22/153 EX S | 22/160 EX S |
|----------------------------|------------|-----------|-------------|-----------|-------------|-------------|-------------|
| | 4x4 | 4x4 | 4x4 | 4x4 | 4x4 | 4x4 | 4x4 |
| max. Arbeitshöhe in m | 10.20 | 11.00 | 13.00 | 13.25 | 15.40 | 17.30 | 18.00 |
| max. Plattformhöhe in m | 8.20 | 9.00 | 11.00 | 11.25 | 13.40 | 15.30 | 16.00 |
| Plattform: Länge in m | 2.45 | 4.22 | 3.25 | 4.11 | 3.35 | 4.00 | 4.00 |
| Plattform: Breite in m | 1.45 | 1.71 | 1.98 | 1.88 | 1.75 | 2.20 | 1.89 |
| Plattformverschiebung in m | 1.20 | - | 2.00 | 2.25 | 1.75 | 1.50 | 2 x 1.00 |
| Gesamtlänge in m | 3.17 | 4.39 | 3.55 | 4.20 | 3.50 | 4.27 | 4.12 |
| Gesamtbreite in m | 1.78 | 2.13 | 2.00 | 1.93 | 1.80 | 2.26 | 2.25 |
| Durchfahrtshöhe in m | 2.45 | 2.60 | 2.78 | 2.20/3.13 | 2.30/3.07 | 3.30 | 2.96 |
| Tragkraft in kg | 565 | 590 | 750 / 500 | 700 | 600 | 750 / 500 | 500 |
| Eigengewicht in kg | 3'440 | 3'216 | 5'400 | 7'350 | 5'725 | 8'900 | 7'300 |
| Betrieb | Diesel | Diesel | Diesel | Batterie | Batterie | Diesel | Diesel |

=Partikelfilter

Andere Typen auf Anfrage

EX = Ausschiebbare Plattform, S = Abstützung

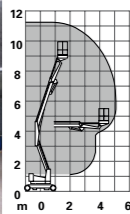
SELBSTFAHRENDE TELESKOP- & GELENKTELESKOPBÜHNEN MIT BATTERIE- ODER DIESELANTRIEB



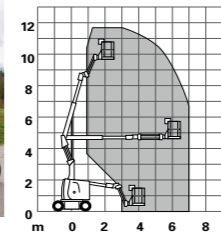
SELBSTFAHRENDE TELESKOP- & GELENKTELESKOPBÜHNEN MIT BATTERIE- ODER DIESELANTRIEB



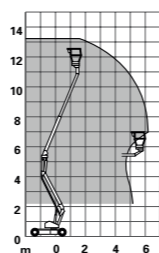
DINO 15/92



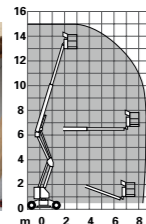
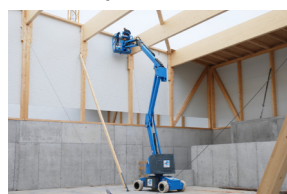
HA 12/97 3D



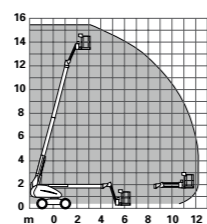
UR 15/116



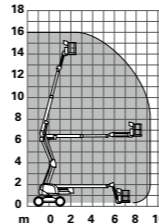
HA 15/130 ip



HA 23/134



HA 23/140



Für Innen- und Ausseneinsätze, je nach Typ (max. Neigung 1-2°). In voller Höhe fahrbar. 4x4 Geräte für den Geländeeinsatz (max. Neigung 5°).

| Typ | DINO 15/92 | HA 12/97 3D | UR 15/116 | HA 15/130 ip | HA 23/134 | HA 23/140 |
|-------------------------|-------------|-------------|-------------|--------------|-------------|-----------------------|
| | (8) | | | | 4 x 4 | 4 x 4 x 4 |
| Arbeitshöhe in m | 11.20 | 11.70 | 13.60 | 15.00 | 15.45 | 16.00 |
| Max. Plattformhöhe in m | 9.20 | 9.70 | 11.60 | 13.00 | 13.45 | 14.00 |
| Plattform L x B in m | 1.25 x 0.60 | 1.15 x 0.80 | 1.03 x 0.55 | 1.20 x 0.80 | 1.80 x 0.80 | 1.80 x 0.80 |
| Plattform drehbar | nein | 180° | 160° | 180° | 180° | 180° |
| Gesamte Länge in m | 4.06 | 4.20/5.64 | 4.04 | 6.60 | 8.42 | 6.95 |
| Gesamte Breite in m | 1.55 | 1.20 | 1.50 | 1.50 | 2.30 | 2.30 |
| Durchfahrts Höhe in m | 1.97 | 1.99 | 1.99 | 2.00 | 2.21 | 2.20 |
| Schwenkbereich | 380° | 355° | 340° | 360° | 360° | 360° |
| Tragkraft kg | 250 | 230 | 215 | 230 | 230 | 230 |
| Eigengewicht kg | 2'540 | 7'040 | 3'680 | 7'300 | 6'800 | 7'000 |
| Antriebsart | Batterie | Batterie | Batterie | Batterie | Diesel | Diesel/ Gen. 220 V |

= Partikelfilter

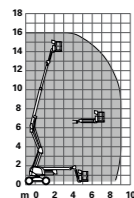
() = fahrbare Höhe

Andere Typen auf Anfrage

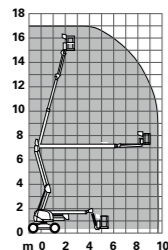
SELBSTFAHRENDE TELESKOP- & GELENKTELESKOPBÜHNEN MIT BATTERIE- ODER DIESELANTRIEB



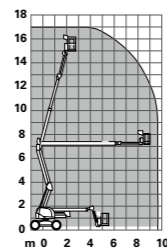
HA 18/141



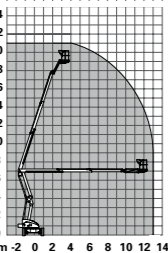
NL 15/150



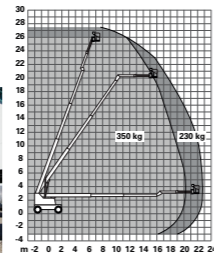
NL 15/152



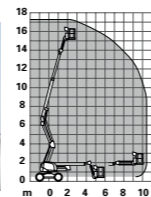
NL 23/188



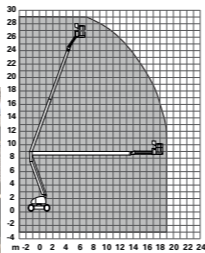
HA 25/255



HA 22/153



NL 25/260



SELBSTFAHRENDE TELESKOP- & GELENKTELESKOPBÜHNEN MIT BATTERIE- ODER DIESELANTRIEB



Für Innen- und Ausseneinsätze, je nach Typ. In voller Höhe fahrbar. 4x4 Geräte für den Geländeeinsatz (max. Neigung 5°).

| Typ | HA 18/141 | NL 15/150 | NL 20/152 | HA 22/153 | NL 23/188 | HA 25/255 | NL 25/260 |
|-------------------------|---------------------|-------------|---------------------|-------------|---------------------|-------------|---------------------|
| | | | | | | | |
| | 4-Rad-Lenk. Hybrid | | 4x4 Hybrid | 4x4 | 4x4 Hybrid | 4x4 | 4x4 Hybrid |
| Arbeitshöhe in m | 16.10 | 17.00 | 17.20 | 17.30 | 20.80 | 27.50 | 28.00 |
| Max. Plattformhöhe in m | 14.10 | 15.00 | 15.20 | 15.30 | 18.80 | 25.50 | 26.00 |
| Plattform L x B in m | 1.50 x 0.77 | 1.50 x 0.80 | 1.80 x 0.85 | 1.80 x 0.80 | 1.80 x 0.85 | 2.44 x 0.80 | 2.40 x 0.90 |
| Plattform drehbar | 180° | 180° | 180° | 180° | 100° | 180° | 180° |
| Gesamte Länge in m | 6.65 | 6.40 | 6.35 | 7.50 | 6.65 | 12.35 | 9.28 |
| Gesamte Breite in m | 1.83 | 1.50 | 2.00 | 2.25 | 2.27 | 2.49 | 2.49 |
| Durchfahrtshöhe in m | 2.20 | 1.99 | 2.10 | 2.20 | 2.15 | 2.95 | 2.70 |
| Schwenkbereich | 350° | 360° | 360° | 350° | 360° | 360° | 360° |
| Tragkraft kg | 250 | 225 | 225 | 230 | 225 | 230-350 | 280 |
| Eigengewicht kg | 7'885 | 7'650 | 5'000 | 7'900 | 6'500 | 17'300 | 14'650 |
| Antriebsart | Diesel/ Batterie | Batterie | Diesel/ Batterie | Diesel | Diesel/ Batterie | Diesel | Diesel/ Batterie |

= Partikelfilter

Andere Typen auf Anfrage

GELÄNDESELBSTFAHRER UND ANHÄNGERBÜHNEN

MIT RAUPEN- ODER RADANTRIEB & VOLLHYDRAULISCHEN ABSTÜTZUNGEN

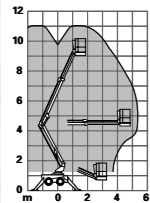


GELÄNDESELBSTFAHRER UND ANHÄNGERBÜHNEN

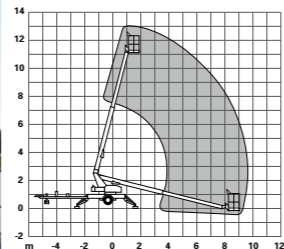
MIT RAUPEN- ODER RADANTRIEB & VOLLHYDRAULISCHEN ABSTÜTZUNGEN



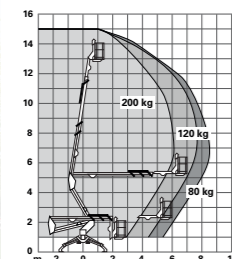
GL 9/91 4x4



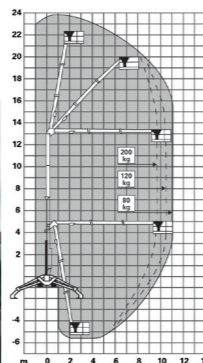
BJ 17/114



Sp 7/130



Sp 8/220



Ideale, leichte Geräte mit Abstützung für Innen- und Ausseneinsätze.

| Typ | GL 9/91 4x4 | BJ 17/114 | Sp 7/130 | Sp 8/220 |
|---------------------------|-------------|-------------|-------------|-------------|
| Arbeitshöhe in m | 11.10 | 13.40 | 15.00 | 24.00 |
| Max. Plattformhöhe in m | 9.10 | 11.40 | 13.00 | 22.00 |
| Plattform L x B in m | 0.87 x 0.65 | 1.22 x 0.76 | 1.20 x 0.66 | 1.40 x 0.70 |
| Plattform drehbar | nein | ja | nein | ja |
| Gesamte Länge in m | 4.50 | 7.10 | 4.25/4.92 | 4.10/4.80 |
| Gesamte Breite in m | 0.96 | 1.65 | 0.78/1.20 | 0.80/1.15 |
| min. Durchfahrtshöhe in m | 1.80 | 1.95 | 1.91/2.15 | 2.00 |
| Schwenkbereich | 357° | 700° | 360° | 360° |
| Abstützbreiten in m BxL | 3.20 x 3.30 | 4.09 x 4.20 | 3.20 x 3.80 | 3.55x 3.60 |
| Tragkraft in kg | 135 | 227 | 200 | 200/80 |
| Eigengewicht in kg | 1'050 | 2'300 | 1'950 | 2'800 |
| Antriebsart | Benz./220V | Batterie | Benz./220V | Diesel/220V |
| Fahrzeugart | 4- Rad | Anhänger | Raupen | Raupen |

Andere Typen auf Anfrage

FAHRZEUGBÜHNEN

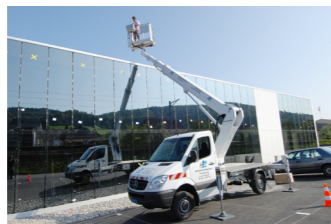
TELESKOP- UND GELENKTELESKOPBÜHNEN



MB 171



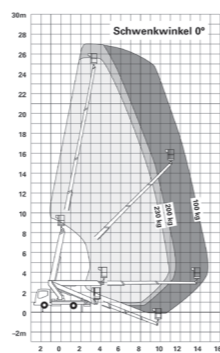
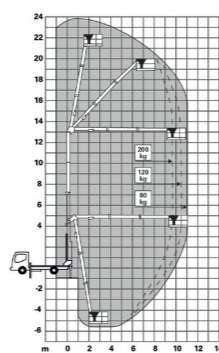
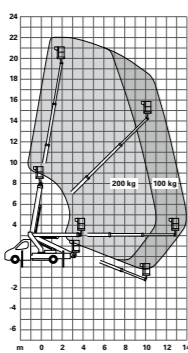
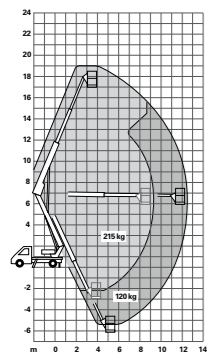
MB 201



NC 220



NC 250



FAHRZEUGBÜHNEN

TELESKOP- UND GELENKTELESKOPBÜHNEN



Einsatzbereiche vorwiegend im Aussenbereich und in Hallen.
Die Selbstfahrer können mit dem PKW-Ausweis, Kat. B, gefahren werden.

| TYP | MB 171 | MB 201 | NC 220 | NC 250 |
|-------------------------|-------------|-------------|------------------|-------------|
| max. Arbeitshöhe in m | 19.10 | 22.10 | 24.00 | 27.00 |
| max. Plattformhöhe in m | 17.10 | 20.10 | 22.00 | 25.00 |
| Plattform Masse in m | 0.84 x 1.50 | 0.70 x 1.40 | 0.70 x 1.40/1.80 | 0.70 x 1.40 |
| Gesamtlänge in m | 7.00 | 7.20 | 5.87/6.57 | 6.75 |
| Gesamtbreite in m | 1.95 | 2.15 | 1.90 | 2.10 |
| Durchfahrtshöhe in m | 2.91 | 3.00 | 2.06 | 2.95 |
| Abstützbreite in m | 4.10 | 2.10 – 3.48 | 1.90 – 3.80 | 2.10 – 3.30 |
| Tragkraft kg | 215/120 | 200/100 | 200/80 | 230/100 |
| Eigengewicht kg | 3'500 | 3'500 | 3'500 | 3'500 |
| Drehbereich | endlos | 400° | 360° | 450° |
| Betrieb | 220V/Benzin | Diesel | Diesel | Diesel |

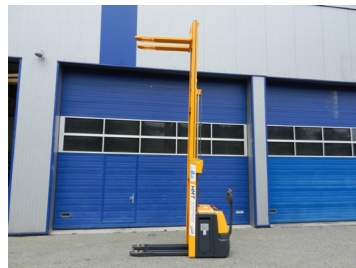
Andere Typen auf Anfrage

STAPLER

ELEKTRO- UND DIESELSTAPLER



Deichselstapler



Elektro-Stapler



Diesel-Geländestapler 4x4



Teleskopstapler HTL 3210 4x4x4



Teleskopstapler HTL 4017 4x4x4



STAPLER

ELEKTRO- UND DIESELSTAPLER



| TYP | Deichselstapler | Elektro-Stapler | Diesel-Geländestapler 4x4 | Teleskopstapler HTL 3210* 4x4x4 | Teleskopstapler HTL 4017* 4x4x4 |
|-----------------------|--------------------------|-----------------|---------------------------|---------------------------------|---------------------------------|
| Hubhöhe in m | 3.00 | 4.35 | 4.35 | 10.00 | 17.00 |
| Hubkraft in kg | 1'200 | 1'800 | 2'500 | 3'200 | 4'000 |
| Höhe in m | 1.98 | 1.96 | 2.15 | 2.40 | 2.60 |
| Länge bis Gabelrücken | 1.15 | 2.00 | 3.00 | 4.95 | 6.47 |
| Breite in m | 0.80 | 1.12 | 1.45 | 2.25 | 2.44 |
| Gabellänge in m | 1.15 | 1.15 | 1.10 | 1.20 | 1.20 |
| Eigengewicht in kg | 1'050 | 3450 | 4'505 | 7'950 | 12'040 |
| Bemerkung | Batterie, mit Initialhub | Batterie | Diesel | Diesel | Diesel |



* Es können folgende Anbaugeräte für die Teleskopstapler dazu gemietet werden:
 Arbeitskorb: 2.40 x 1.20 m, Verlängerung 2 x 0.80 m, Tragkraft 500 kg
 Lasthaken: 1 m lang, 3t Tragkraft
 Schaufel: 2.42 x 0.75 m, 1'140 l Fassung
 Staplergabel: seitlich verschiebbar, Tragkraft 3 t

=Partikelfilter

Sachtransportanhänger (Barthau)



Kippanhänger (Saris)



Tiefganganhänger



Sachtransportanhänger (TIMA)



LKW



| TYP | Kippanhänger | Sachtransportanhänger | Sachtransportanhänger | Tiefganganhänger | LKW |
|-----------------------|--------------|------------------------------------|-----------------------|-------------------------|-------------------------|
| Marke | Saris | Barthau | TIMA | Anfa | MAN |
| Nutzlast | 2'390 kg | 2'870 kg | 2'930 kg | 7'280 kg | 17'600 |
| Länge Plattform in m | 3.00 | 3.05 | 3.50 | 7.25 | 9.25 |
| Breite Plattform in m | 1.67 | 1.32 | 1.65 | 2.37 | 2.50 |
| Höhe | 0.83 | 0.55 | 0.40 | 0.87 | 1.15 |
| Auffahrrampe | ja | ja | ja | ja | ja |
| Leergewicht | 1'110 kg | 630 kg | 570 kg | 2'720 kg | 14'400 kg |
| Bemerkung | | Seitenläden können verlangt werden | | nur in Transportauftrag | nur in Transportauftrag |

SCHULUNGEN NACH IPAF UND VSAA

MIT ZERTIFIKAT UND AUSWEIS



Eine kleine Unachtsamkeit während der Arbeit kann verheerende Konsequenzen mit sich bringen. So auch im Umgang mit Hebebühnen.

Unsere Bedienerkurse nach IPAF oder VSAA helfen das Risikopotential zu erkennen und zu reduzieren. Zudem steigert ein fachgerechtes Handling die Arbeitseffizienz.

Gerne organisieren wir einen Kurs für Sie in unseren Schulungsräumen in Kölliken. Rufen Sie uns ungeniert an. Wir freuen uns auf Ihren Anruf und beraten Sie gerne.

Personenlifte (1a)

Senkrechte Personenlifte mit Abstützung



Statisch Boom (1b)

Selbstfahrende Auslegerarbeitsbühnen mit Stützen, Anhänger- und Lkw-Hubarbeitsbühnen



Mobil vertikal (3a)

Scherenarbeitsbühnen und Senkrecht-Personenlifte (von oben fahrbar)



Mobil Boom (3b)

Selbstfahrende Gelenk- und Teleskoparbeitsbühnen (von oben fahrbar)



Nach bestandener theoretischer und praktischer Prüfung, erhält jeder Teilnehmer einen persönlichen Ausweis, welcher von der SUVA empfohlen und anerkannt wird.

ALLGEMEINE MIETBEDINGUNGEN



Hin- und Rücktransport

Bitte beachten Sie, dass für einen einwandfreien Hin- und Rücktransport eine gute Zufahrt gewährleistet sein muss. Das Einbringen der Bühne bis zum endgültigen Arbeitsort (evtl. Kranzüge) geht zu Lasten des Mieters. Die Transportversicherung ist im Transportpreis inbegriffen.

Bedienung und Sicherheit

Wenn die Maschine noch nicht bekannt ist, instruieren wir Ihr Personal kostenlos über die Funktionen und Sicherheit bei der Anlieferung. Die Anweisungen sind strikte einzuhalten und allenfalls ist die auf der Maschine befindliche Betriebsanleitung genauestens zu beachten.

Vor Inbetriebnahme des Gerätes vergewissert sich der Mieter oder Benützer alle Vorsichtsmassnahmen für den gefahrlosen Einsatz des Gerätes getroffen zu haben. Insbesondere hat er die Gewähr dafür zu übernehmen, dass die Bodenverhältnisse an der jeweiligen Einsatzstelle einen gefahrlosen Einsatz des Gerätes möglich machen, sowie durch eine angemessene Absterrung keine Personen und Sachen gefährdet werden. Er holt die allfällig, notwendigen Bewilligungen ein und hält sämtliche gesetzliche Regelungen und Vorschriften ein. Allfällige aus der Nichtbeachtung obiger Regelung ergebende Schäden und/oder Strafen, hat vollumfänglich der Mieter zu tragen.

Service und Unterhalt

Der Mieter ist verpflichtet, wöchentlich den Wasserstand der Batterie, oder bei Dieselgeräten das Motorenöl, zu prüfen. Wenn nötig, ist destilliertes Wasser nachzufüllen, 1 cm über den Zellen bei geladenem Zustand.

Änderungen

Am Gerät dürfen vom Mieter keine Änderungen vorgenommen werden.

Störungen

Bei Störungen oder Mängel rufen Sie bitte den Vermieter umgehend an, damit der Defekt raschmöglichst behoben werden kann. Für den Mietausfall können dem Vermieter keine Schadensansprüche gestellt werden.

Maschinenpflege

Die Arbeitsbühnen sind mit geladenen Batterien und in gereinigtem Zustand an uns zurückzugeben. Es ist darauf zu achten, dass bei Maler-, Reinigungs- und Schweißarbeiten das Gerät genügend abgedeckt wird und vor Nässe und Säuren geschützt ist. Für allfällige Reinigungs- und Instandstellungskosten haftet der Mieter.

Bei den Bühnen mit Benzin- oder Dieselantrieb gilt es die Maschinen vollgetankt zu retournieren. Ansonsten ist die Vermieterin berechtigt den fehlenden Tankinhalt zu Lasten des Mieters zu ergänzen.

Versicherung

Die Maschinen sind bis zu einer bestimmten Summe durch die Firma HMT AG gegen unvorhergesehene und plötzlich eintretende Beschädigungen wie Brand, Explosionen, Blitzschlag, Überschwemmungen, Elementarereignisse etc. (Selbstbehalt CHF 1'000.-) versichert.

Entstehen mutwillige oder fahrlässige Schäden an unseren Mietgeräten, sind diese voll durch den Mieter zu tragen. Dies gilt ebenfalls bei Schäden an Sachen Dritter, welche den Mieter bzw. dessen Bedienungspersonal verursacht.

Mietdauer /Mietunterbrüche

Die Mietzeit beginnt, wenn das Gerät unser Depot verlässt und endet bei der Rückgabe an uns. Die Bühnen sind 24 Stunden vor Mietende abzumelden.

Als Mietzeit werden max. 9 Stunden pro Tag und 5 Tage pro

Woche gerechnet oder nach gegenseitiger Vereinbarung. Mehrzeit, Samstag, Sonntage sowie Feiertage werden bei Benutzung separat verrechnet. Angefangene Tage werden voll verrechnet.

Zwischenabrechnungen erfolgen bei Mieteinsätzen von mehr als 5 Wochen. Mietunterbrüche sind dem Vermieter 24 Stunden schriftlich im Voraus zu melden. Der Vermieter ist berechtigt, das Gerät sofort während dem Mietausfall abzugeben und bei erneutem Gebrauch wieder auf die Baustelle zu transportieren. Die Transportkosten gehen zu Lasten des Mieters.

Das Gerät bleibt Eigentum des Vermieters und darf weder veräussert noch an Dritte abgegeben werden.

Preise

Die Preise verstehen sich exkl. MWSt.

Zahlungskonditionen / Verzug

30 Tage netto. Nach Ablauf der Frist verrechnen wir 5% Verzugszins.

Gerät der Mieter bei einer Dauermiete mit der Zahlung in Verzug, ist die Vermieterin befugt, die Bühne sofort auf die Kosten des Mieters auf der Baustelle abzugeben ohne dass der Mieter Widerspruch erheben darf.

Erfüllungsort und Gerichtsstand ist Aarau.

Soweit in diesem Vertrag nichts Besonderes vereinbart ist, gelten die Bestimmungen des Schweizerischen Obligationenrechtes.

Technische Änderungen, Typenwechsel, Preisänderungen und Druckfehler bleiben vorbehalten!

Kölliken 2017, Ausgabe 13
(ersetzt alle bisherigen Mietprogramme)

DAS HOCHARBEITSBÜHNEN

MIETPROGRAMM DER HMT AG



Für Ihre Sicherheit werden unsere Maschinen nach jedem Einsatz...



...in unserer Werkstatt...



...gereinigt...



...von geschulten Technikern geprüft...



...und gewartet!



DAS HOCHARBEITSBÜHNEN

MIETPROGRAMM DER HMT AG



HMT AG
Obermatten 15
CH-5742 Kölliken

Tel. +41 62 723 41 52
Fax +41 62 724 94 34

www.hmtag.ch
info@hmtag.ch

